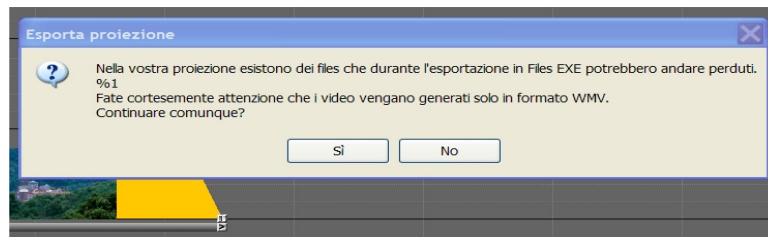


Formato video da utilizzare per creare un eseguibile contenente un videoclip

Grazie alla segnalazione dell'amico Antonio Flauret è necessario precisare che l'unico formato video supportato da **m.objects** è rappresentato da **Windows Media Video (*.wmv)**.

I files con estensione ***.avi** o ***.mpeg** vengono accettati nella anteprima ma non verranno riprodotti nell'eseguibile che è stato creato. Anzi, al momento di generare l'eseguibile (vedi manuale pag. 74), se sulla traccia è presente un file con estensione ***.avi** o ***.mpeg**, apparirà la scritta riportata nella figura.



Continuare è possibile, ma inevitabilmente i files video inseriti in formato non compatibile (*.mpeg e *.avi) andranno perduti. In altri casi, per files video non compatibili e molto pesanti, il processo di creazione dell'eseguibile si interromperà.

Come potremo risolvere questo problema?

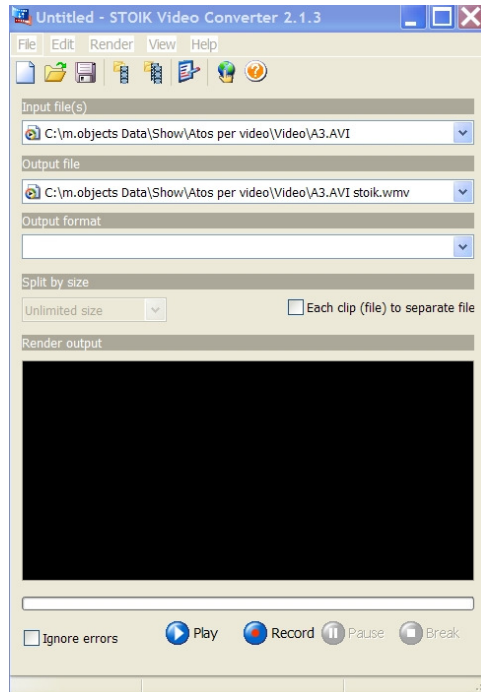
Mi sono servito del programma **Magix Video DeLuxe 2008**, che abitualmente utilizzo per creare i DVD.

Trascino sulla traccia di Magix il file *.mpeg (o il file *.avi) che voglio convertire e seleziono **File/Esporta Film/Esportazione Windows media**. Con una breve renderizzazione, il file verrà convertito in formato *.wmv e collocato nella cartella da me scelta per essere utilizzato.

INSERIMENTO DI FILES VIDEO

Il programma che ho utilizzato non è gratuito per cui può essere utilizzata una seconda soluzione, suggerita da Antonio, l'impiego del programma freeware *STOIK video converter*, scaricabile dal sito

[http://www.filehungry.com/italian/product/windows_software/multi media & graphics/video editors/stoik video converter](http://www.filehungry.com/italian/product/windows_software/multi_media_&_graphics/video_editors/stoik_video_converter)



L'utilizzo del programma è estremamente intuitivo: occorre localizzare la cartella che contiene il file (*Input file*) e sceglierlo. Poi definire la cartella nella quale dovrà essere collocato (*Output file*) e il formato di Output (*Output format*) che dovrà essere *WMV for ISDN (128 Kbps)*.

Faremo una prova con il pulsante *Play* e la conversione con il pulsante *Record*.

Purtroppo il programma consente la conversione di tre soli formati: AVI, AVI DV e WMV e non riesce a convertire i files *.MPEG.