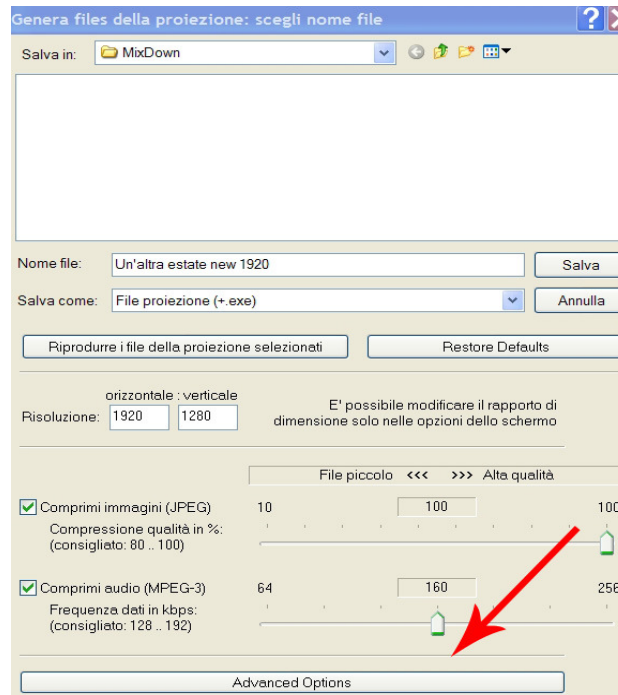


PROTEZIONE DLL'AUDIOVISIVO

Finalmente è stata inserita una nuova funzione che permette di proteggere il proprio audiovisivo, limitandone la visualizzazione. Sistemi di protezione erano già presenti in altri programmi di montaggio (es. PTE) ed ora **m.objects** si è allineato.

Completato il nostro *project*, come nelle versioni precedenti, scegliamo **Gestione/Genera presentazione multimediale (*.exe)** visualizzando così una finestra denominata **Genera files della proiezione: scegli nome file**. L'unica variazione rispetto alla versione precedente è costituita dalla presenza di un nuovo pulsante, in basso, **Advanced Options** (Figura 1).

Fig. 1



Permette di accedere ad una nuova finestra, per l'appunto **EXE – Advanced Options** (Figura 2), suddivisa in due parti: in alto vi è la

possibilità di far partire la proiezione a schermo intero (*Start in Fullscreen Mode*) mentre in basso appare la funzione *Protection*.

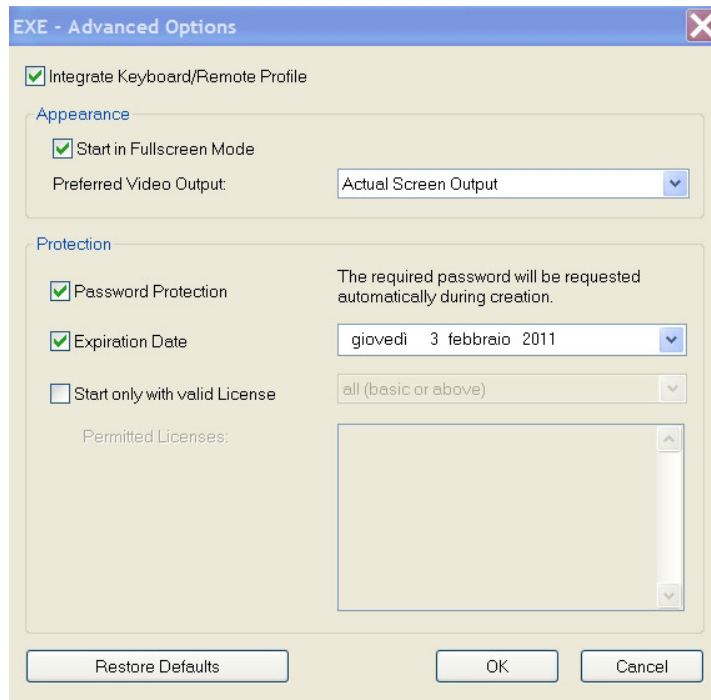


Fig. 2

Puntualizziamo su quest'ultima funzione.

Inserendo il *segno di spunta* nelle rispettive caselle potremo:

- a) definire una password di accesso all'audiovisivo
- b) definire una data di scadenza
- c) consentire l'accesso solo ai possessori di licenza di m.objects.

Scegliendo la prima soluzione (*Password Protection*) mediante l'inserimento del segno di *spunta/OK*, il programma ritorna alla finestra della *figura 1* ma questa volta, cliccando *Salva*, ci chiederà di scegliere una password con relativa conferma. L'eseguibile creato potrà essere visualizzato solo da chi conosce la password.

Fig. 3



La seconda soluzione denominata *Expiration Date* permette di scegliere in un calendario, attivabile mediante la finestra a scomparsa, la data al di là della quale il lavoro non sarà più visualizzabile.

La terza opzione collega la visualizzazione al possesso dei codici di registrazione del programma o al possesso della chiavetta Dongle.

Ovviamente chi è molto geloso del proprio audiovisivo potrà attivare i tre blocchi contemporaneamente.